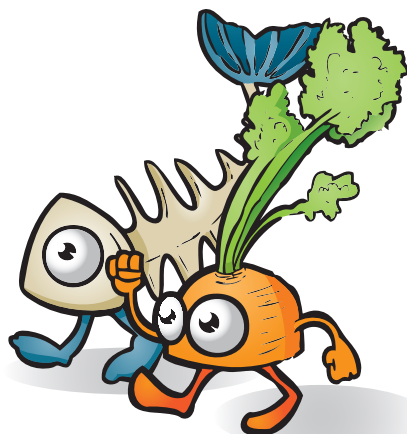


Biohondakinak gaika biltzeko edukiontzi marroia

Contenedor marrón para la recogida selectiva de biorresiduos



PARTE HARTU! ¡PARTICIPA!



LASARTE-ORIA
UDALA - AYUNTAMIENTO



Gipuzkoako
Foru Aldundia
Diputación Foral
de Gipuzkoa



Jaso edukiontzi marroia zabaltzeko zure txartela

Recoge tu tarjeta para abrir el contenedor marrón

Lasarte-Orian edukiontzi marroi berriak ditugu kalean biohondakinak (materia organikoa) biltzeko. Edukiontzi marroiak sarraila dauka eta txartel elektronikoa behar da zabaltzeko, garrantzitsua baita hondakin organikoen bereizketa ondo egitea, bildutakoarekin kalitatezko konposta lortzeko.

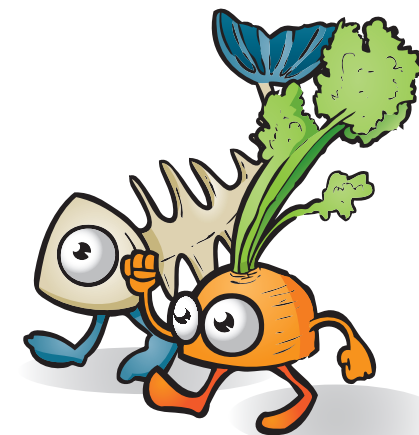
Etxean sortzen ditugun hondakinen %43 biohondakinak dira. Edukiontzi marroian gaika bilduz birziklatu eta konposta lortuko da, zabortegira eraman beharreko hondakin kantitatea nabarmen murriztuz.

IZENA EMAN ETA JASO ZURE TXARTELA

Herritar guztion parte-hartzea beharrezkoa da Lasarte-Oriako birziklapen indizeak gora egiteko. Izena eman kanpainako informazio puntuetan (erreparatu egutegiari) eta jaso zure **materialak dohainik**:

- Edukiontzi marroia zabaltzeko txartel elektronikoa.
- Biohondakinak etxean jasotzeko ontzia.
- Poltsa konpostagarriak.
- Edukiontzi marroian utzi behar diren hondakinen inguruko informazio-foiletoa.

Oharra: Etxe-jabearen izen-abizenak eta NAN zenbakia behar dira.



Informazio-telefonoa / Teléfono de información: **900 104 342**

En Lasarte-Oria se han instalado nuevos contenedores de color marrón para recoger selectivamente los biorresiduos (materia orgánica). Estos contenedores marrones tienen cerradura y se necesita una tarjeta electrónica para abrirlos, ya que es importante separar correctamente los residuos orgánicos para obtener de ellos un compost de calidad.

El 43% de los residuos que generamos en nuestros domicilios son biorresiduos. Gracias a su recogida selectiva en el contenedor marrón se pueden reciclar y obtener compost. Además, de esa manera, reducimos considerablemente la cantidad de residuos destinados a vertedero.

APÚNTATE Y RECOGE TU TARJETA

Es necesaria la participación de toda la ciudadanía para mejorar los índices de reciclaje de Lasarte-Oria. Inscríbete en los puntos informativos de la campaña (mirar calendario) y recoge tus **materiales gratuitamente**:

- Una tarjeta electrónica para abrir el contenedor marrón.
- Un cubo para recoger los biorresiduos en tu casa.
- Bolsas compostables.
- Un folleto informativo sobre los biorresiduos a depositar en el contenedor marrón.

Aviso: Son necesarios el nombre-apellidos y nº DNI del propietario/a del domicilio.



Jaso edukiontzi marroia zabaltzeko zure txartela

Recoge tu tarjeta para abrir el contenedor marrón

KANPAINAREN INFORMAZIO ETA MATERIAL BANAKETA PUNTUAK

Gerturatu **informazio bulegora** edo nahi duzun **puntu ibiltarira** izena ematera eta materialak jasotzera.

Informazio bulegoa:

A. Mercero gunea (Udaletxe berria, behea). Urtarrilaren 16tik 28ra (9:00 - 13:00 ordutegian)



PUNTOS DE INFORMACIÓN Y DE REPARTO DE MATERIALES DE LA CAMPAÑA

Acércate a la **oficina de información** de la campaña o a cualquier **punto itinerante** a apuntarte y a recoger tus materiales.

Oficina de información: Espacio A. Mercero (bajos Ayuntamiento nuevo). Del 16 al 28 de enero (de 9:00 h a 13:00 h)

PUNTU IBILTARIAK		PUNTOS ITINERANTES	
EGUNA DÍA	ORDUTEGIA HORARIO	AUZOA BARRIO	KOKAPENA UBICACIÓN
Urtarrilak 16 (astelehena) 16 enero (lunes)	14:00-20:30	BASAUNDI	Tenis pista aurrean Frente a las pistas de tenis
Urtarrilak 17 (asteartea) 17 enero (martes)	14:00-20:30	OZTARAN	Oztaran plaza
Urtarrilak 18 (asteazkena) 18 enero (miércoles)	9:00-14:00	ZUMABURU Azoka txikia / Mercadillo	Kale Nagusia 32
Urtarrilak 19 (osteguna) 19 enero (jueves)	14:00-20:30	ERDIALDEA - CENTRO	M. Lekuona Kultur etxea Casa de Cultura M. Lekuona
Urtarrilak 20 (ostirala) 20 enero (viernes)	14:00-20:30	ZUMABURU	Isla Plaza
Urtarrilak 21 (larunbata) 21 enero (sábado)	9:00-14:00	SASOETA	Jaizkibel plaza
Urtarrilak 23 (astelehena) 23 enero (lunes)	14:00-20:30	SASOETA	Andatza plaza
Urtarrilak 24 (asteartea) 24 enero (martes)	14:00-20:30	ZABALETA	Zabaletako plaza
Urtarrilak 25 (asteazkena) 25 enero (miércoles)	14:00-20:30	ATSOBAKAR	Mugako ibilbidea
Urtarrilak 26 (osteguna) 26 enero (jueves)	14:00-20:30	ERDIALDEA - CENTRO	Okendo plaza
Urtarrilak 27 (ostirala) 27 enero (viernes)	14:00-20:30	ERDIALDEA - CENTRO	Okendo plaza